

# MF40

Clic-clak® 40 avec anti-vent

Version 5 - Démontage facile

# filtersun

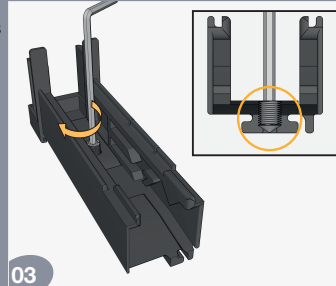
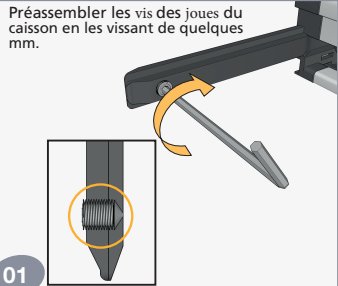
Notice de pose

## fournitures

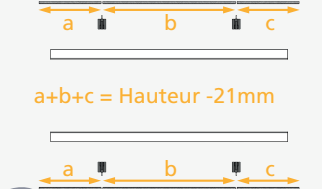
- 2 coulisses
- 1 profil butée
- 1 paire embases fixes
- 1 caisson complet
- 2 vis STEI M5X6 à pointe UNI5927
- 1 clé hexagonale 2,5 mm
- 1 brosse grise

Préassembler les vis des joues du caisson en les vissant de quelques mm.

pièces livrées montées dans les coulisses



Choisir la position des crochets en fonction de votre configuration et couper les petites broches en respectant la formule:



Insérer les crochets inférieurs jusqu'à la hauteur calculée

Insérer les petites broches (b) et les crochets supérieurs.

